

# Elektrisch nach Schänis LSZX

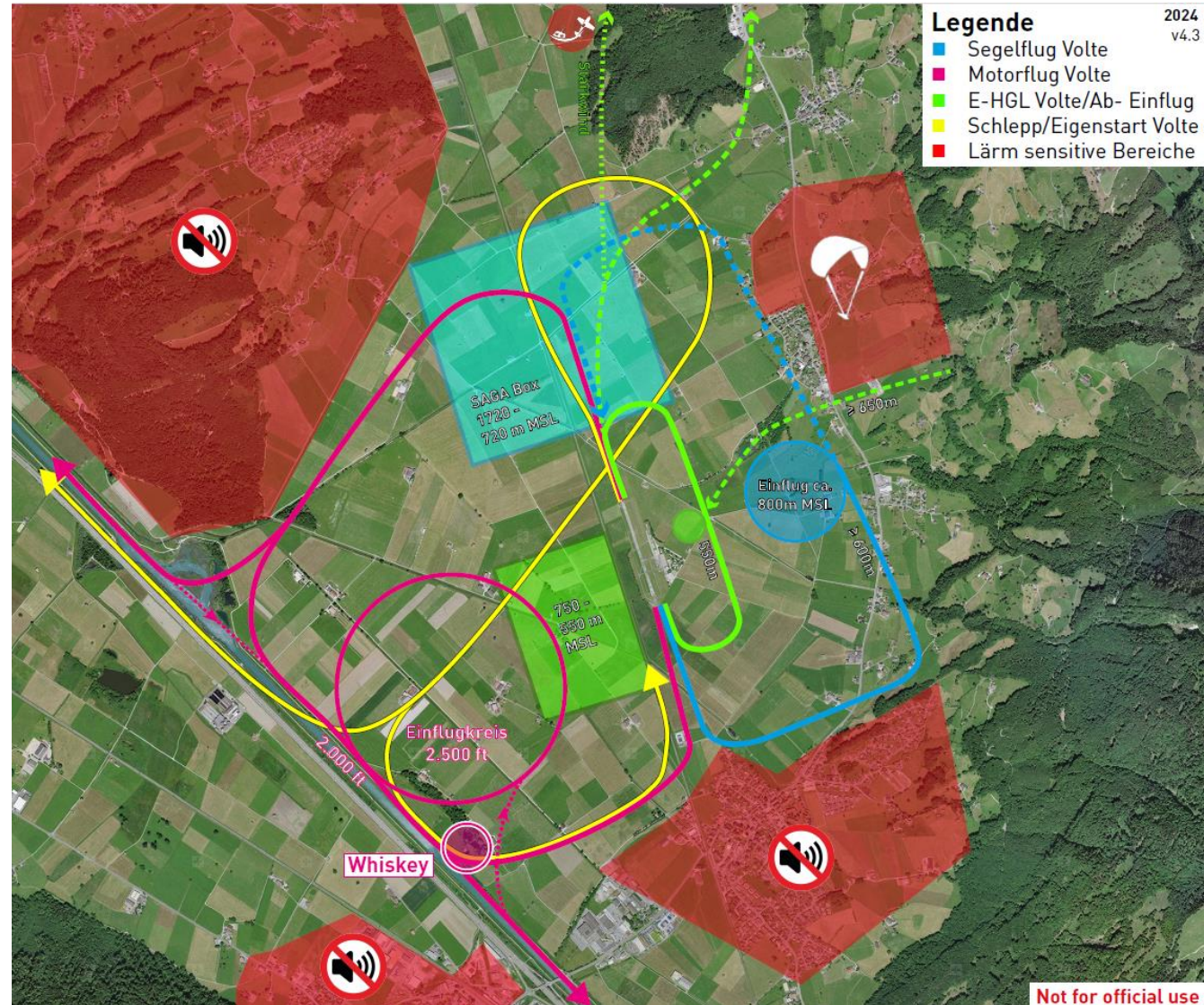
Empfehlungen für einen reibungsfreien Besuch mit dem  
Elektroflugzeug

# Vor dem Flug

- Vorteile nach Schänis zu kommen:
  - Idyllischer Platz in der Linthebene
  - Kostenlos laden!
  - Gutes Restaurant!
- Ladegerät Typ: Pipistrel Ladegerät
- Flugplatz ist «Restricted» → PPR **zwingend**. Verfahren:
  - [Formular](#) per Mail an [flugplatzleiter@flugplatz-schaenis.ch](mailto:flugplatzleiter@flugplatz-schaenis.ch) mit dem Hinweis, dass Sie ein Elektroflugzeug sind und zwecks Laden in Schänis landen wollen.
- Absprache mit Fresh Up Elektroflugschule für Benützung Ladestation und Koordination mit Elektroflugschulbetrieb
  - Kontakt: [jan@elektroflugschule.ch](mailto:jan@elektroflugschule.ch) oder [sekretariat@elektroflugschule.ch](mailto:sekretariat@elektroflugschule.ch)

# Anflug

- Pistenachse teilt Motorflug/Segelflug
  - Zwingend **südwestlich** des Platzes bleiben (**Motorflug Volte**)
- Initial Radio Call «Reichenburg» (oder «Ziegelbrücke»)
- Einflugkreis für Bestimmung der Pistenrichtung (Normalbetrieb 34)
- Noise sensitive Areas beachten (auch mit Elektroflugzeug!)





# Bodenoperation

- Die Hilfspiste darf nur für Landungen benutzt werden
- Nur an Pistenenden in Ausbuchtungen wenden
- Kreuzen der Hilfspiste am Funk frühzeitig melden, Achtung Segelflugverkehr im Anflug
- Nur auf asphaltierten Rollwegen bewegen, eingezeichnete Sperrflächen beachten
- Im C-Büro Landecouvert ausfüllen, Landetaxe bezahlen

